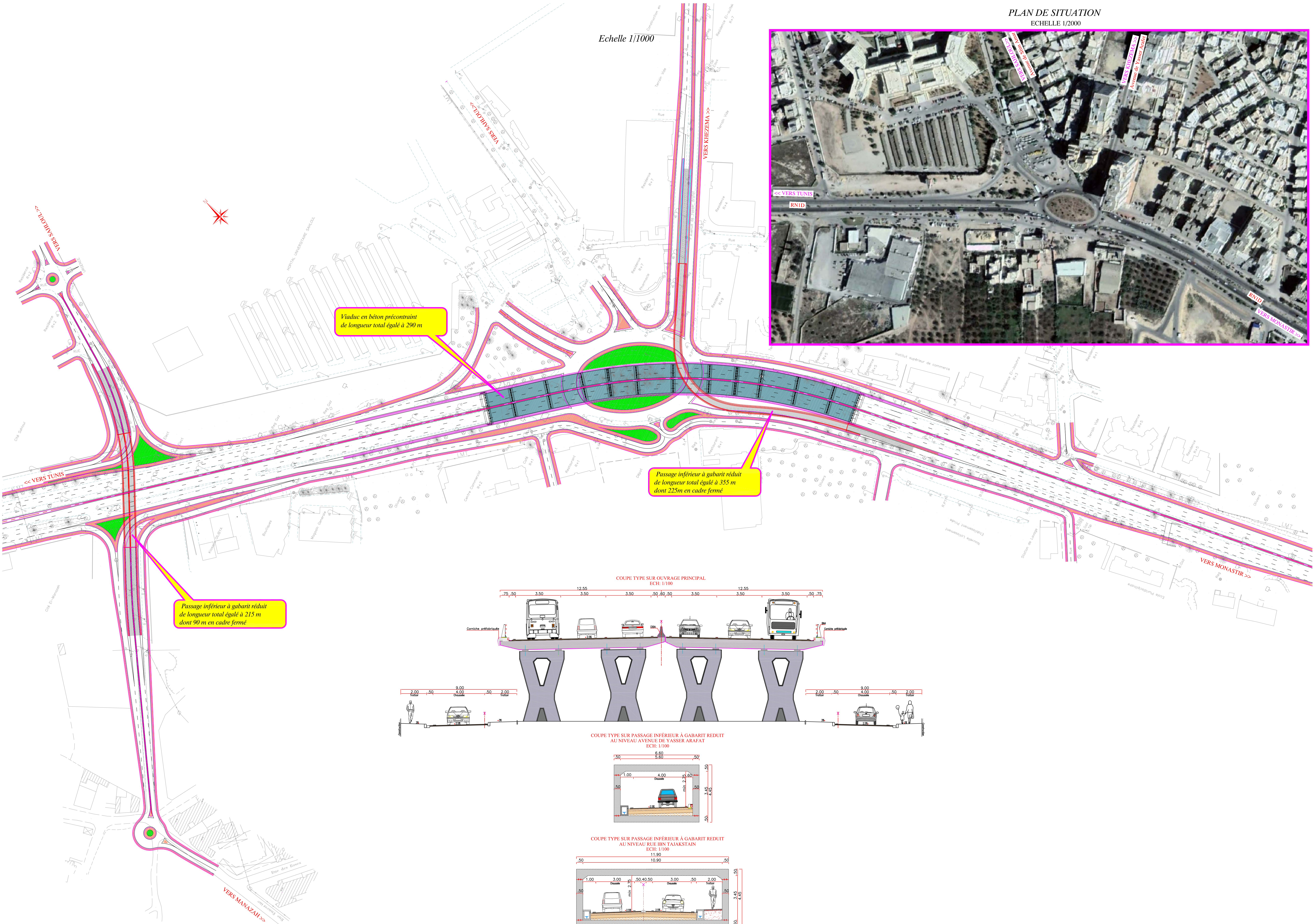
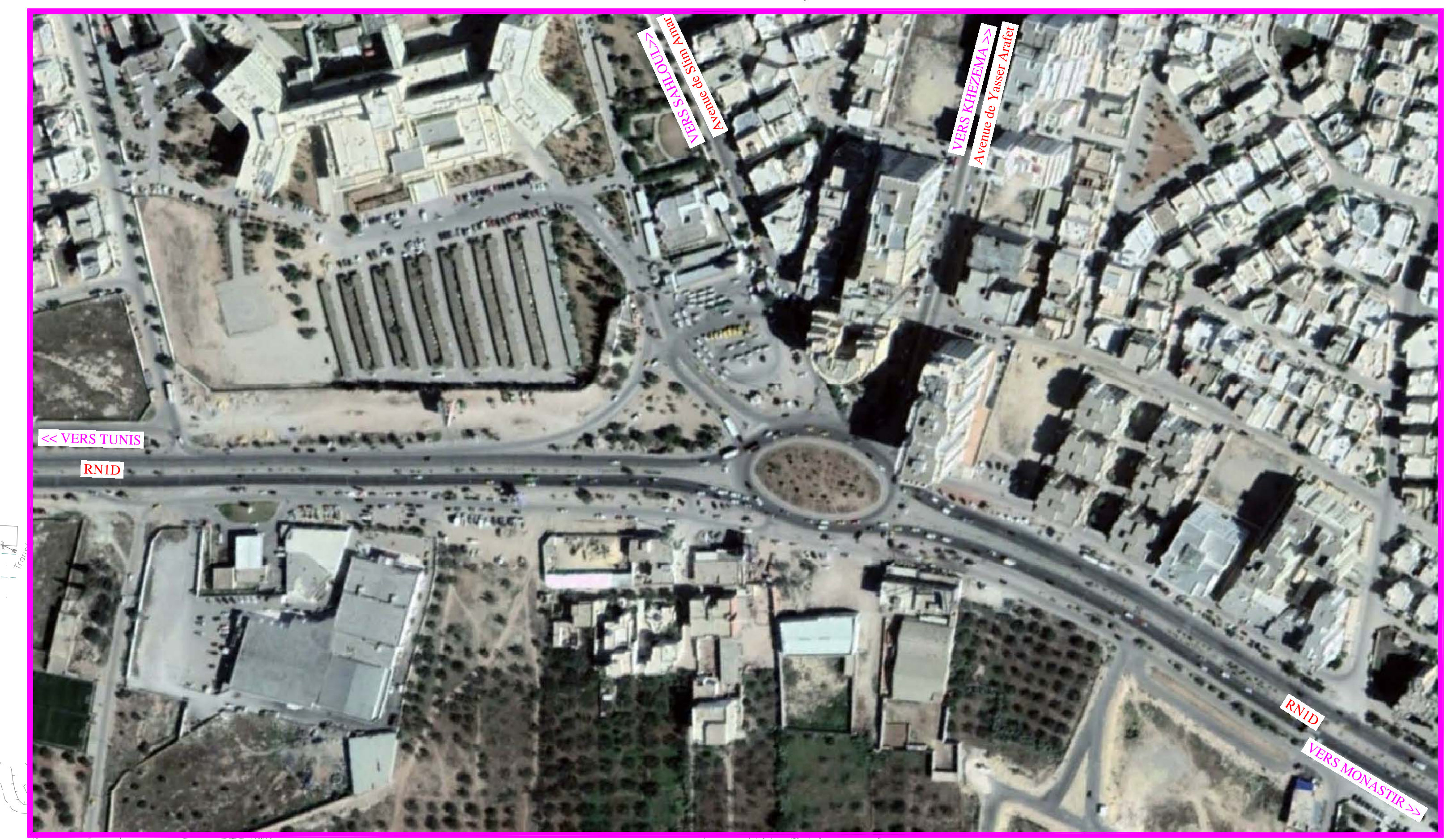


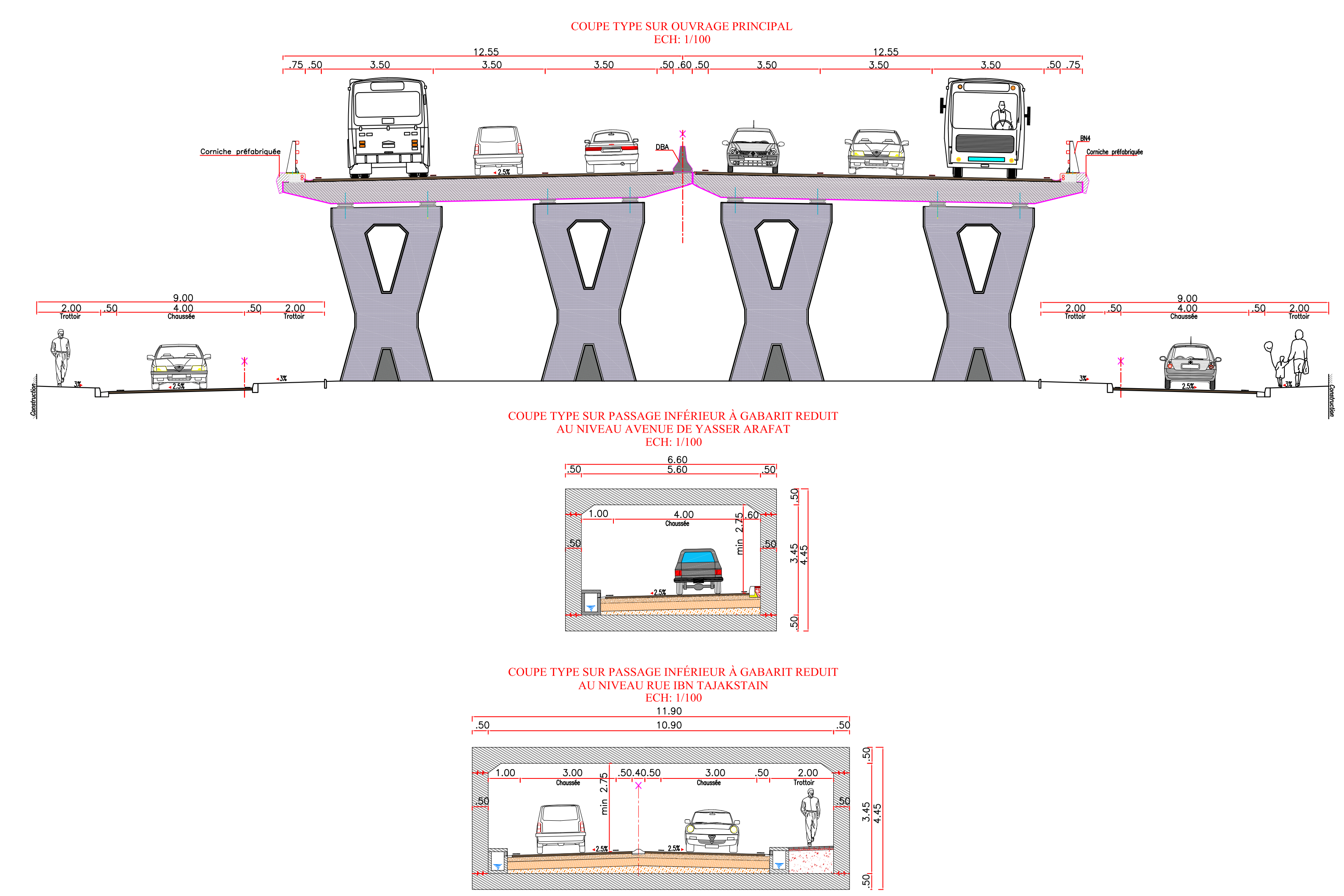
Echelle 1/1000



Viaduc en béton précontraint de longueur total égale à 290 m

Passage inférieur à gabarit réduit de longueur total égale à 355 m dont 225m en cadre fermé

Passage inférieur à gabarit réduit de longueur total égale à 215 m dont 90 m en cadre fermé



CONSULTANT :
LCI
Le Cabinet Ingénierie
9, rue 7052 Cité Ennahdha - 1062 Tunis Mahdijène
Tél: 011571 700 365 - Fax: 011571 700 858

PROMOTEUR :
REPUBLIQUE TUNISIENNE
MINISTRE DE L'EQUIPEMENT, DE L'HABITAT
ET DE L'AMENAGEMENT DU TERRITOIRE
DIRECTION REGIONALE DES PONTS ET CHAUSSEES
DIRECTION DES ETUDES

ETUDE DES VOIRIES STRUCTURANTES DES VILLES ET DES
ECHANGEURS REPARTIES EN 7 LOTS DANS 6 GOUVERNORAT
ETUDE DE CONSTRUCTION DES TROIS ECHANGEUR
SUR LA ROUTE DE CEINTURE DE LA VILLE DE SOUSSE
DANS LA GOUVERNORAT DE SOUSSE

ECHANGEUR SAHLOUL

VERIFIE PAR : S.A	AVANT PROJET SOMMAIRE
APPROUVE PAR : A.S.B	DATE : JUILLET 2020
PROJETE PAR : S.A	PLAN - N° : 02
DESINE PAR : B.M.H	ECHELLE : -